

Grotte de Clairefont Soulaures 24

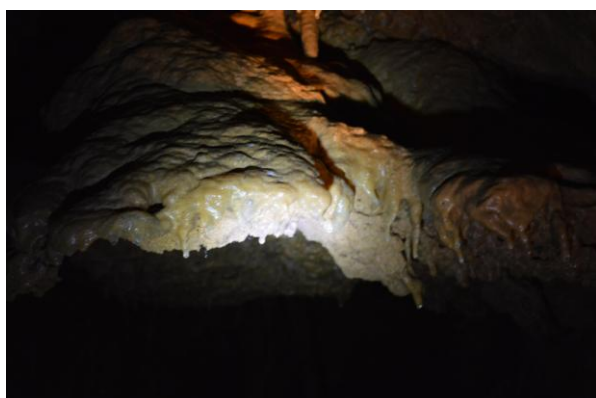
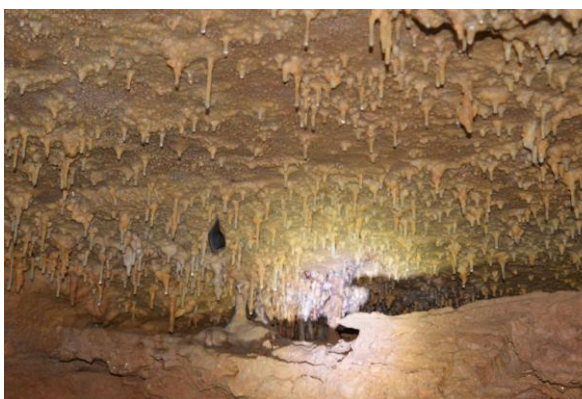
(Propriété d'André Giraudet

GPS : 44°38'05"N / 0°54' 04" E)

Cette cavité fait 300 m de long mais n'est dégagée que sur une trentaine de mètres



André Giraudet a du dégager des centaines de M3 de terre pour que l'on puisse se tenir debout sur tout le parcours. Il reste encore beaucoup de terre à déblayer, sous les flammes des bougies. Toute main d'œuvre bénévole sera la bienvenue.



(Photos Jean-Marie Baras)

Publication GAM mars 2017