

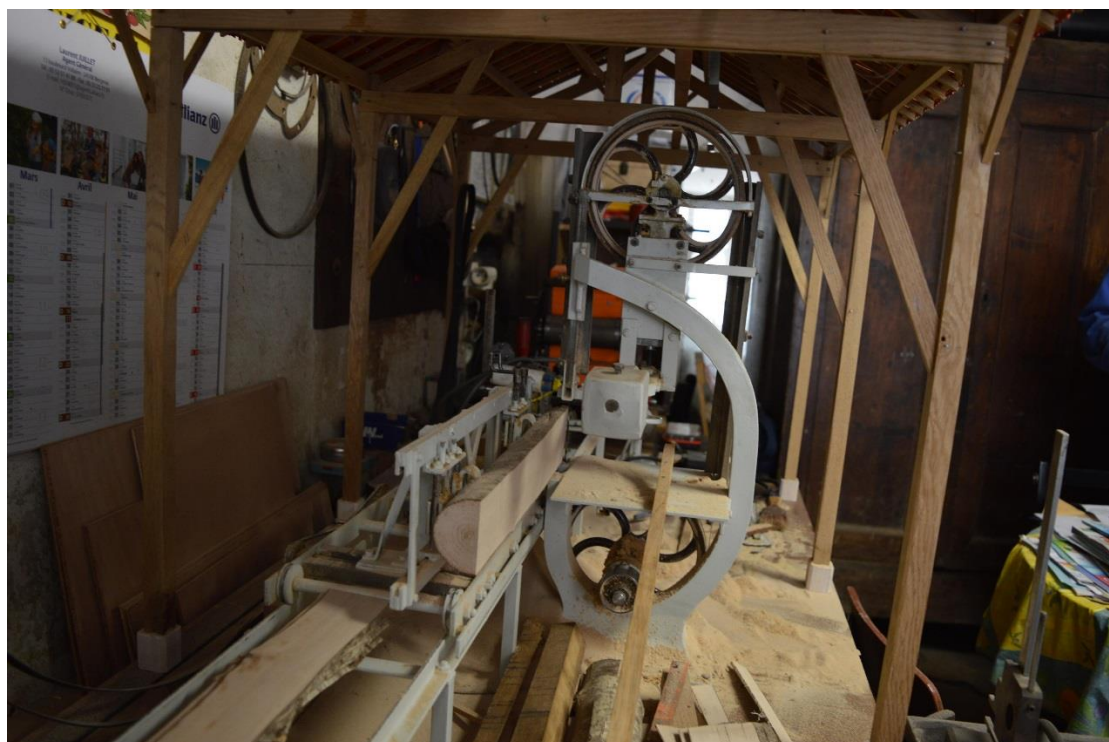
Visite chez Didier IMBEAU à Issigeac

Jeudi 27 juin 2019

Il a réalisé entièrement une véritable locomobile en modèle réduit qui fonctionne à la vapeur et est chauffée au bois. Il a poussé le raffinement jusqu'à la réalisation du sifflet. Ce n'est pas un jouet. Cette machine peut tourner plusieurs heures d'affilée.



Cette locomobile actionne une scie à ruban également réalisée entièrement à la main et en modèle réduit qui est tout à fait opérationnelle.



Sa dernière réalisation, une batteuse, elle aussi opérationnelle et qui a nécessité 1 millier d'heures de travail.



Le hangar est également un modèle réduit d'une charpente réelle !



Didier Imbeau nous a fait une démonstration de ces très belles réalisations à la traditionnelle fête des vieilles machines de Saint-Avit-Sénieur (24), le dimanche 11 Août 2019.

Voir la vidéo : <https://youtu.be/XDWmyDCHXFA>.

Publication du GAM Juin 2019
(Photos J-M.Baras)